

ZEICHNEN

PAPIERSKULPTUREN

MODELLIEREN

HOLZBILDHAUEREI

STEINBILDHAUEREI

AUSSTELLUNG / TAG DER OFFENEN TÜR

Die Jahresausstellung der Steinbildhauer findet am **12. April** statt. Am selben Abend zeigt auch die Bildhauerwerkstatt die Ton-, Holz- und Papierskulpturen, die in den Kursen entstanden sind. Hier können Sie gerne mit uns ins Gespräch kommen.

Am Samstag, den **12. April** um 19 Uhr sind Sie also herzlich eingeladen, es gibt viel Kunst und Musik, und Speis und Trank!



Weitere Infos und Bilder zu unseren Kursen finden Sie auch auf www.westend-bildhauerwerkstatt.de

Übrigens, Sie können unsere Werkstatt auch für eigenen Bedarf anmieten. Ansprechpartnerin: Corinna Schrötter
Tel. 0421-616 04 55 · Mo. – Fr. von 10 – 14 Uhr
E-Mail: info@westend-bremen.de · www.westend-bremen.de



Kulturwerkstatt westend
Waller Heerstraße 294
28219 Bremen
Haltestelle Waller Friedhof,
Linie 2 und 10, gegenüber der Eissporthalle Paradise

STEINBILDHAUEREI

Stein - Innbegriff für „immerwährend“ und „zeitlos“. Seit Menschengedenken wird er als Bildhauermaterial verwendet. Die Härte des Materials erfordert Hingabe und einen langen Atem. Die Ergebnisse sind umso befriedigender!

Die Steinbildhauerei im Westend gibt es bereits seit 1994 mit einem eigenen Flyer, den ich Ihnen gerne zuschicke.

Information und Anmeldung:
Stefan Saxen, Tel.: 0176 - 684 231 72
E-Mail: stefan.saxen@nord-com.net
www.stefan-saxen.de

Auf **Youtube** finden Sie unter dem Suchbegriff: **Kulturwerkstatt westend Bremen** zwei Filme über uns.



OSTERKURS:
06. – 10. April · So. – Do. 10–17 Uhr
Kurskosten: 170 € / erm. 150 €

HERBSTKURS:
13. – 17. Oktober · Mo. – Fr. 10–17 Uhr
Kurskosten: 170 € / erm. 150 €

WOCHENENDKURSE:
Jeweils Freitag 15 – 19 Uhr, sowie Samstag u. Sonntag 10 – 17 Uhr

April: 25.04. – 27.04.
Mai: 09.05. – 11.05. / 23.05. – 25.05.
Juni: 06.05. – 08.06. / 20.06. – 22.06.
Juli: 04.07. – 06.07. / 18.07. – 20.07.
September: 05.09. – 07.09. / 19.09. – 21.09.
Oktober: 03.10. – 05.10. / 24.10. – 26.10.
November: 07.11. – 09.11.

Kurskosten: 85 €; erm. 70 €

Kursleitung: Stefan Saxen

HOLZBILDHAUEREI

Intuitiv empfinden wir Holz als warmen, schönen und angenehmen Werkstoff. Bildhauer aller Zeiten haben seine Anmut in ihren Werken zum Klingen gebracht.

Für die Holzbildhauerei haben wir hinter dem Haus ein schönes Freigelände und im Winter bietet unser Kursraum Platz für eine begrenzte Teilnehmerzahl. Da Markus Keuler die Holzbildhauerkurse durchgängig leitet, können unvollendete Arbeiten bei einem nächsten Termin selbstverständlich weiter bearbeitet werden.

Zuerst gibt es jeweils für alle Einsteiger eine Einführung in das Material und die Bearbeitungstechniken. Nun können Sie sich von den in Form und Größen unterschiedlichen Holzstücken inspirieren lassen und gestalterisch darauf reagieren. Oder Sie bringen eine Idee mit und wir suchen den passenden Stamm dazu. Die Lebendigkeit und auch Eigenwilligkeit des Holzes mit seinen Ästen, Verfärbungen und Rissbildungen sind beim Arbeiten dann Widerstand und Inspiration zugleich!



KURS 1: 17. – 21. Februar · Mo. – Fr. 10–17 Uhr
Kurskosten: 210 €; Werkzeug und Holz 40 €

KURS 2: 19. – 23. März · Mi. – So. 10–17 Uhr
Kurskosten: 210 €; Werkzeug und Holz 40 €

KURS 3: 28. Juli – 01. August · Mo. – Fr. 10–17 Uhr
Kurskosten: 210 €; Werkzeug und Holz 40 €

KURS 4: 08. – 10. August · Fr. 15–19 Uhr u. Sa. u. So. 10–17 Uhr
Kurskosten: 110 €; Werkzeug und Holz 30 €

KURS 5: 13. – 17. August · Mi. – So. 10–17 Uhr
Kurskosten: 210 €; Werkzeug und Holz 40 €

KURS 6: 08. – 12. Oktober · Mi. – So. 10–17 Uhr
Kurskosten: 210 €; Werkzeug und Holz 40 €

Kursleitung: Markus Keuler

AKTZEICHNEN

Wer Lust hat an experimentellen Ausflügen, aber auch anatomische Zeichenstudien nicht scheut, ist herzlich eingeladen.

„Anfänger*innen“ als auch „Fortgeschrittene“ können sich in individueller Weise dem Thema nähern. Es gibt Gruppenbesprechungen und Einzelkorrektur.

An den einzelnen Tagen wird es verschiedene Themenschwerpunkte geben.

Zum Beispiel:

- Proportion und Grundlagen der Anatomie
- Der Raum im Körper und der Körper im Raum
- Fläche und Komposition (begonnen mit einem Schattenspiel)
- Bewegung
- Linie und Struktur
- Scherenschnitt nach Modell

Dazu benutzen wir unterschiedliche Papierformate (die fangen bei Din A1 an und hören bei Stapeln von Papierfetzen auf).

Auch das Zeichenmaterial variiert je nach Thema: Bleistift, Pittkreide, Pinsel und Tusche.



Aktzeichnen

KURS 1: Drei Termine: Fr. 14.3./Sa. 15.3./Fr. 21.3. / 10 – 16 Uhr

KURS 2: Drei Termine: Fr. 12.9./Sa. 13.9./Sa. 20.9. / 10 – 16 Uhr

Kurskosten: jeweils 135 € zzgl. ca. 50 € Modellkosten, Materialkosten nach Absprache (einzelne Tage: je 50 €, zzgl. ca. 20 € Modellkosten) max. 8 Teilnehmende

Kursleitung: Sabine Emmerich

Zeichnen, Modellieren und Bildhauen – Alles unter einem Dach!

Die westend Bildhauer-Werkstatt bietet Ihnen unter einem Dach ein interessantes und vielseitiges Kunst-Kursangebot.

Im großzügigen lichtdurchfluteten Zeichensaal mit Oberlicht erlernen Sie das Zeichnen oder verfeinern Ihr Können. In unserer Werkstatt mit Brennofen bieten wir Modellierkurse an, und auf unserem Freigelände finden die Holzbildhauerei und die schon seit 1994 hier ansässige Steinbildhauerei statt.

Wir Kursleiter geben unser Wissen und handwerkliches Können gerne an Sie weiter, und wir freuen uns auf alle Anfänger, Fortgeschrittene und neugierig Schnuppernde!

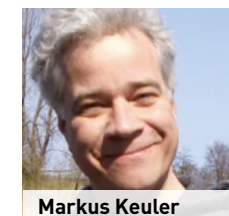
Zur **Anmeldung** und Information für die Kurse setzen Sie sich bitte mit den jeweiligen KursleiterInnen in Verbindung.

Sie möchten einen Kurs verschenken? Wir haben schön gestaltete Gutscheine!

2011 - 2015 Studium der Bildhauerei an der Chung Aang Universität Seoul
2017 - 2021 Hochschule für Künste Bremen
seit 2022 Mitarbeiterin in der Bildhauerwerkstatt „Mauern Öffnen“, Lehrauftrag am Gerhard-Marcks-Haus Bremen



Seunghyun Seo



1990 - 1998 Ausbildung zum Tischler in Hamburg
1999 - 2005 Studium HfK Bremen, AdK Karlsruhe
2006 Meisterschüler bei Prof. Bernd Altenstein
Seit 2008 Lehraufträge: Hochschule Bremen, Gerhard Marcks Haus, Sommerakademie Bremen

markus.keuler@gmx.de • Tel.: 0177 - 23 00 768
www.markus-keuler.de

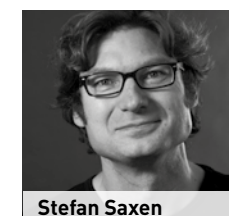
Markus Keuler

Freie Kunst, HfBK Hamburg bei Prof. F. E. Walther
2001 – 2022 Lehrauftrag an der Hochschule Bremen
seit 2011 Lehrauftrag an der Uni Bremen
Ausstellungen: Kunsthalle Hamburg, NordArt Büdelsdorf, Gerhard-Marcks-Haus Bremen

sabine.emmerich@ewe.net • Tel.: 0174 - 15 14 424
www.sabine-emmerich.com



Sabine Emmerich



1983 - 1986 Ausbildung zum Steinmetz in Trier
1991 - 1996 Hochschule für Künste Bremen
Seit 1994 Leitung der Bildhauerkurse im westend Bremen und im Werkhof Berlin
Freie Arbeiten und Auftragsarbeiten in Bremen

stefan.saxen@nord-com.net • Tel.: 0176 - 68 423 172
www.stefan-saxen.de

Stefan Saxen

PAPIERSKULPTUR – FREIE THEMENSTELLUNG

Papier ist ein Werkstoff mit vielen Facetten. Daher bietet das Thema Papierskulptur eine große Themenvielfalt.

In diesen Seminaren liegt der Schwerpunkt bei verschiedenen Aufbautechniken für Figuren, Objekten oder anderen dreidimensionalen Gebilden aus Papier. Meist mit einem Grundgerüst aus Draht, Drahtgeflecht oder z.B. Naturmaterialien, je nach Größe, Form oder Volumen. Auch raumgreifende Papieraufbauten sind möglich.

Aufbauend auf diesen Techniken findet jede/r Teilnehmende zu einem eigenen Thema und entwickelt ihre/seine persönliche Arbeit. Individuell werden Möglichkeiten der Umsetzung von Idee und Technik besprochen und begleitet.



Diese Papierskulptur-Seminare bieten auch die Möglichkeit Formen der figürlichen Skulptur zu entwickeln, in der die keramische Herstellung mit Ton an seine Grenzen stößt.

Überlängt, schlank und feingliedrig – viele Bildhauer des 20. Jahrhunderts haben sich mit stark abstrahierenden Figuren auseinandergesetzt. Giacometti, Lehbruck, Germaine Richier oder Louise Bourgeois seien genannt, aber auch Kunst der Naturvölker oder Tierskulpturen können Anregung und Vorbild in der eigenen Ausdrucksfindung sein.

Pulpe ist ein Papierfaserteig, der nach dem Trocknen aushärtet. Für die Herstellung aus Zeitungspapier, oder anderen Papieren, gibt es verschiedene Rezepturen, je nach Aufbau und Größe der Plastiken. Zum Modellieren mit Pulpe ist ein Gerüst aus Draht erforderlich, je nach Größe, verwendet man unterschiedliche Stärken des Drahtes.

Nach dem Austrocknen hat die Figur eine hohe Stabilität und kann auch farbig gestaltet werden.



AKTMODELLIEREN MIT FOKUS AUF DEN TORSO

Entdecken Sie die faszinierende Welt des Aktmodellierens in diesem Kurs, der sich speziell auf den Torso konzentriert!

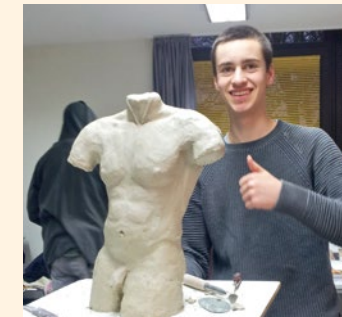
In diesem Workshop lernt man, die Schönheit und Komplexität des menschlichen Körpers zu erfassen und in Ton darzustellen. In Gegenwart eines Modells werden Kenntnisse zu Anatomie und Proportionen des Torsos vermittelt.

Egal, ob Sie Anfänger*in sind oder bereits Erfahrung im Modellieren haben – dieser Kurs bietet die Möglichkeit, Fähigkeiten zu vertiefen und Ihre kreative Ausdrucksweise zu erweitern..

3-TAGES-KURS

06. – 08. Februar / Do. – Sa. je 10 – 16 Uhr

Kurskosten: 135 € / zzgl. Kosten für Modell ca. 50€ und Ton ca. 10€ / max. 8 Teilnehmende



AKTMODELLIEREN – GANZE FIGUR

In diesem intensiven 4-Tages-Kurs wird die Möglichkeit geboten, eine figurative Skulptur in Ton zu erschaffen, die nach einem lebenden Modell modelliert wird. Die Skulpturen werden massiv aufgebaut.

Neben der praktischen Arbeit gibt es auch persönliche Feedbacks und Gruppenbesprechungen, in denen Themen wie Anatomie, Formensprache und künstlerischer Ausdruck behandelt werden. Die Arbeit kann durch Skizzen und Detailstudien begleitet werden, um das Modellieren weiter zu vertiefen.

Der Kurs richtet sich an Anfänger*innen sowie an Fortgeschrittene, die ihre Modellierfähigkeiten erweitern und sich intensiv mit der menschlichen Figur auseinandersetzen möchten.

4-TAGES-INTENSIV-KURS

24. – 27. September / Mi. – Sa. je 10 – 16 Uhr

Kurskosten: 180 € / zzgl. Kosten für Modell ca. 70€ und Ton ca. 20€ / max. 8 Teilnehmende

Auf Anfrage können die Arbeiten gebrannt werden.

Kursleitung: Sabine Emmerich

PORTRAITMODELLIEREN MIT TON

In diesem Kurs betrachten Sie ein sitzendes Modell aus verschiedenen Perspektiven und modellieren dessen Kopf in Ton. In meinem Kurs erlernen Sie den detaillierten Aufbau des Oberkörpers, der Kopfstruktur und des Gesichts, außerdem lernen Sie einen Blick für die richtigen Proportionen zu finden. Der Kurs findet von Freitag bis Sonntag statt. Täglich haben Sie 6 Stunden Zeit, um die Form des Modells zu erfassen. Die Werke werden nach dem Trocknen einmal gebrannt.



KURS 1: 14. – 16. März

KURS 2: 27. – 29. Juni

Jeweils Fr. – So. je 10 – 16 Uhr, 1 Stunde Mittagspause

Kurskosten: 160 €, zzgl. Modell-, Ton- und Brennkosten ca. 80 – 110 € ab 5 Personen, max. 9 Personen

Kursleitung: Seunghyun Seo